

# Genealogische links Landkaarten

## 1. Inhoud

### 1 Inhoud

1. Inhoud .....	1
2. Landkaarten .....	1
2.1. David Rumsey Map Collection .....	1
2.2. Rootsmapper.....	2
2.3. Getty Thesaurus of Geographic Names Online.....	2
2.4. Historic Map Works .....	2
2.5. HistoryGeo .....	3
2.6. Perry-Castaneda Map Collection .....	3
2.7. Vlaamse erfgoed bibliotheek .....	3
2.8. Old maps online .....	3
2.9. Oude landkaarten.eu .....	4
2.10. Belgica .....	4
2.11. Cartesius.....	4
2.12. Atlas der buurtwegen .....	4
2.13. Geopunt.be .....	5
2.14. Topotijdreis.nl .....	5
2.15. Mapire.eu.....	5

## 2. Landkaarten

### 2.1. David Rumsey Map Collection

<http://www.davidrumsey.com/>

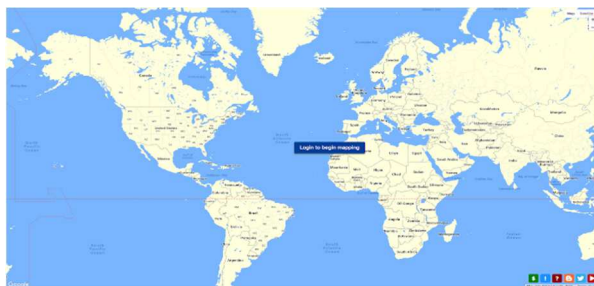
Bekijk de 85.000-plus historische kaarten op verschillende manieren, waaronder Google Earth, zodat u gemakkelijk kunt zien hoe de plaatsen van gisteren zich verhouden tot die van vandaag.



## 2.2. Rootsmapper

<https://rootsmapper.com/>

Hier is een nieuwe reden om uw voorouders te uploaden naar FamilySearch: zodra u dit doet, wijst deze gratis site zoveel generaties toe als u opgeeft, inclusief de geboorteplaatsen van elk individu, en animeert zij hun migraties. Het werkt echter alleen met bomen in FamilySearch.



## 2.3. Getty Thesaurus of Geographic Names Online

<http://www.getty.edu/research/tools/vocabularies/tgn>

Die getty-miljarden betalen zich af in deze doorzoekbare database van meer dan 1,1 miljoen locaties, inclusief historische plaatsen (met datums) en alternatieve schrijfwijzen.



## 2.4. Historic Map Works

<http://www.historicmapworks.com/>

Zet uw familiegeschiedenis op de kaart met meer dan 1,6 miljoen historische kaarten. Je kunt per weergave betalen of je abonneren voor \$ 124,99 per jaar. van 1750 tot 1919. U kunt de gewenste directory vinden op locatie, decennium of trefwoord.



## 2.5. HistoryGeo

<http://www.historygeo.com/>

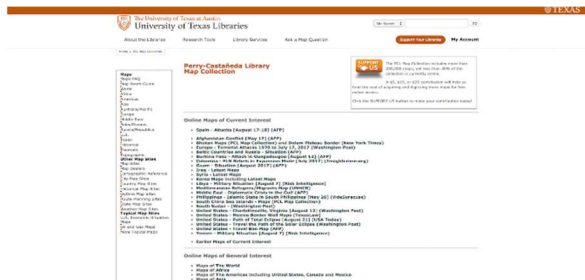
Abonnementssite (\$ 59 per jaar) HistoryGeo biedt nu een interactieve kaart van 12,3 miljoen vroege landeigenaren in 30 staten van de USA, met behulp van meer dan 4.000 antieke kaarten.



## 2.6. Perry-Castaneda Map Collection

<http://www.lib.utexas.edu/maps>

Deze topsite van de universiteit van Texas heeft nu een top van 250.000 kaarten, variërend van oude snelwegkaarten tot slagvelden, en heeft een geweldige linkscollectie in het onwaarschijnlijke geval dat je hier niet kunt vinden wat je zoekt.



## 2.7. Vlaamse erfgoed bibliotheek

<http://www.vlaamse-erfgoedbibliotheek.be/nieuws/2012/07/2484-old-maps-online-ontsluit-oude-kaarten-geografisch-tijdslijn>



(NL)

Roerend erfgoed van Vlaanderen. Oude kaarten, documenten, kranten, enz...

## 2.8. Old maps online

<http://www.oldmapsonline.org>

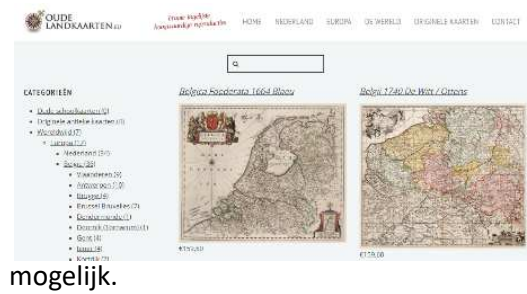


(EN)

Toegang tot oude kaarten van over de hele wereld. Ofwel geef je een plaats aan, ofwel duid je op de kaart een streek aan. De website geeft je dan een overzicht van mogelijke kaarten voor die streek.

## 2.9. Oude landkaarten.eu

<https://www.oudelandkaarten.nl/wereldwijd/category/belgie>



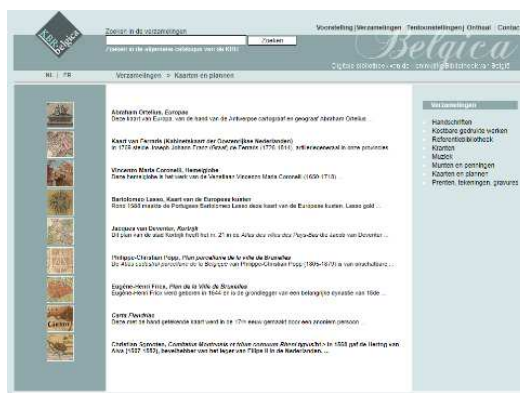
(NL)

Dit is in feite een webwinkel van een uitgeverij van oude kaarten, maar je kan er altijd eens door bladeren en eventueel creatief zijn. De link hierboven is voor België, maar andere landen zijn ook

mogelijk.

## 2.10. Belgica

[http://belgica.kbr.be/nl/coll/cp/cp\\_nl.html](http://belgica.kbr.be/nl/coll/cp/cp_nl.html)



(NL)

De digitale bibliotheek van de Koninklijke Bibliotheek van België. De link hierboven leidt rechtstreeks naar de collectie digitale kaarten.

## 2.11. Cartesius

<http://www.cartesius.be/CartesiusPortal/>



(NL)

De digitale collectie kaarten van het Rijksarchief van België, in samenwerking met het Nationaal Geografisch Instituut en de Koninklijke Bibliotheek. Bevat buiten oude kaarten van België ook oude kaarten van centraal Afrika (Congo, Rwanda, Burundi)

## 2.12. Atlas der buurtwegen

<https://www.vlaamsbrabant.be/verkeer-mobiliteit/trage-wegen/atlas-der-buurtwegen/index.jsp>

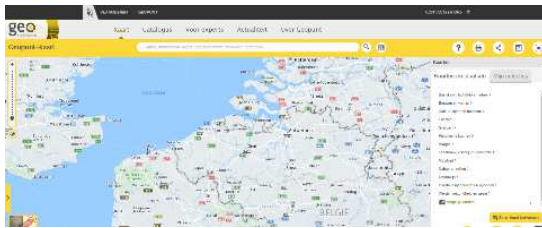


(NL)

Geoloket voor het bekijken van buurtwegen in Vlaams-Brabant

### 2.13. Geopunt.be

<http://www.geopunt.be>



(NL)

Geo-portaal van de Vlaamse overheid met recente en oude kaarten van Vlaanderen.

### 2.14. Topotijdreis.nl

<http://www.topotijdreis.nl>

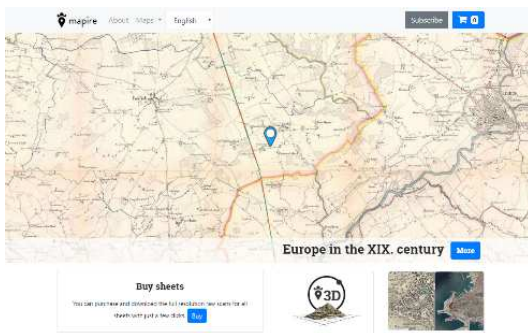


(NL)

Deze webpagina geeft topografische kaarten van heel Nederland vanaf 1815 tot op heden. Alzo kan je via de schuifbalk de evolutie en verstedelijking van het landschap bezien.

### 2.15. Mapire.eu

<https://mapire.eu/en/>



(ENG)

Deze website biedt oude kaarten aan van heel Europa, maar vooral het Duitstalige gedeelte.